



RAPPORT D'ACTIVITÉ 2022

PARTENAIRE D'AVENIR

TRANSITIONS

PRO

Bretagne

EDITO

PAR EMMANUELLE DENOVAL
ET PATRICK LESCOP

En 2022, Transitions Pro Bretagne a consolidé son activité sur le territoire régional et a permis à plus de 2 000 salariés bretons d'aborder une nouvelle vie professionnelle soit 20% de plus qu'en 2021. Parmi eux :

- 915 se sont vu accorder le financement de leur formation avec le Projet de Transition Professionnelle ;
- 940 ont bénéficié de l'attestation de la commission pour leur démission-reconversion ;
- 70 validations des acquis de l'expérience ont pu être financées ;
- 345 personnes ont obtenu le certificat Cléa, diplôme reconnaissant le socle de compétences de base pour la vie active.

Cette activité en croissance a notamment été possible grâce aux partenariats noués avec les acteurs de l'emploi - formation en Bretagne. En collaborant avec les 3 opérateurs du conseil en évolution professionnelle (Apec, Cap Emploi et Groupement Evolution), nous avons développé la notoriété des dispositifs. Les salariés ont ainsi pu être accompagnés dans leurs démarches pour sécuriser leurs parcours et assurer des projets solides et réfléchis. Nous avons également été associés à de nombreux forums et salons organisés partout sur l'ensemble du territoire breton.

Parallèlement notre offre de service s'est étoffée pour continuer de répondre aux besoins de nos bénéficiaires. Notre équipe a ainsi, notamment, géré plus de 18 000 appels téléphoniques et reçu plus de 700 salariés en atelier.



De plus, nous avons mis en œuvre de nombreuses actions en lien avec le monde économique avec pour objectif de faire connaître nos dispositifs et d'informer les salariés qui ont le plus besoin d'évoluer professionnellement, notamment les moins qualifiés.

En coopération avec les organisations syndicales des salariés, nous avons fourni des kits de communication pour diffuser l'information au sein des entreprises.

En concertation avec les organisations professionnelles et les OPCO, des réunions et des rendez-vous se sont déroulés afin de sensibiliser les dirigeants et chefs d'entreprise aux dispositifs de reconversion comme un véritable outil RH.

Dans un écosystème riche et actif, nous avons consolidé notre place en travaillant en intelligence avec nos partenaires et les différents acteurs de l'économie régionale.

Objectif : répondre aux aspirations professionnelles des salariés bretons.

RETOUR SUR 2022

FEVRIER

Salon du Point
Accueil Emploi sur
la reconversion à
Pacé (35).

Toute l'année:
Participation aux portes
ouvertes des organismes
de formation

Organisation d'ateliers sur
les 4 départements
bretons

MARS

Congrès Force Ouvrière à Lorient
(56).

Action de professionnalisation en
ligne pour le SPRO Bretagne animé
par le GREF : 60 minutes avec
Transitions Pro Bretagne

MAI

Animation d'un stand sur les
transitions professionnelles -
Galerie commerciale à Saint
Grégoire (35).

Salon du Point Accueil Emploi
sur la reconversion à
Bourgbarré (35).

SEPTEMBRE

Salon Innov'Emploi à
Lorient (56).

OCTOBRE

Semaine des transitions professionnelles :
2 webinaires, 1 forum à l'Exploratoire à
Rennes (35), 1 forum à la Cité des Métiers à
Ploufragan (22), 1 atelier à Brest (29).

Les semaines de l'évolution professionnelle.

Table ronde virtuelle - les rencontres
du numérique.

NOVEMBRE

Duo Day en partenariat avec l'AGEFIPH:
Accueil d'une personne en situation de
handicap pour une observation des
métiers de Transitions Pro.

Forum sur les Transitions
professionnelles à Chateaubourg (35).

Forum sur les Transitions
professionnelles à Liffré (35).

**JOURNÉE DE LA RECONVERSION
PROFESSIONNELLE**



DECEMBRE

Cérémonie de remise de
certificat Cléa en nos
locaux.



8 novembre

FOCUS SUR LA
JOURNÉE DE LA

RECONVERSION PROFESSIONNELLE



A cette occasion, nous avons convié les salariés à venir nous rencontrer et échanger de leur évolution professionnelle !

Grâce à une campagne de communication efficace sur les bus, dans le métro, chez les commerçants locaux et sur les réseaux sociaux, une soixante de salariés ont franchi nos portes.

Ils ont pu échanger, poser toutes sortes de questions et surtout clarifier leur projet de reconversion.

Les sourires sur les visages à la sortie en disaient long sur l'utilité et la réussite de cette journée !

EN 2022

➤ 8 WEBINAIRES POUR PLUS DE 700 PARTICIPANTS



Quelques exemples de thèmes abordés :

Comment financer son projet de reconversion ?

Transitions Pro Bretagne en chiffres.

Finir une formation, et après...

Métiers méconnus de la santé qui recrutent.

WEBINAIRE WEBINAIRE WEBINAIRE WEBINAIRE

**FINANCER MA FORMATION
POUR MON PROJET DE
RECONVERSION DANS LA
SANTÉ**

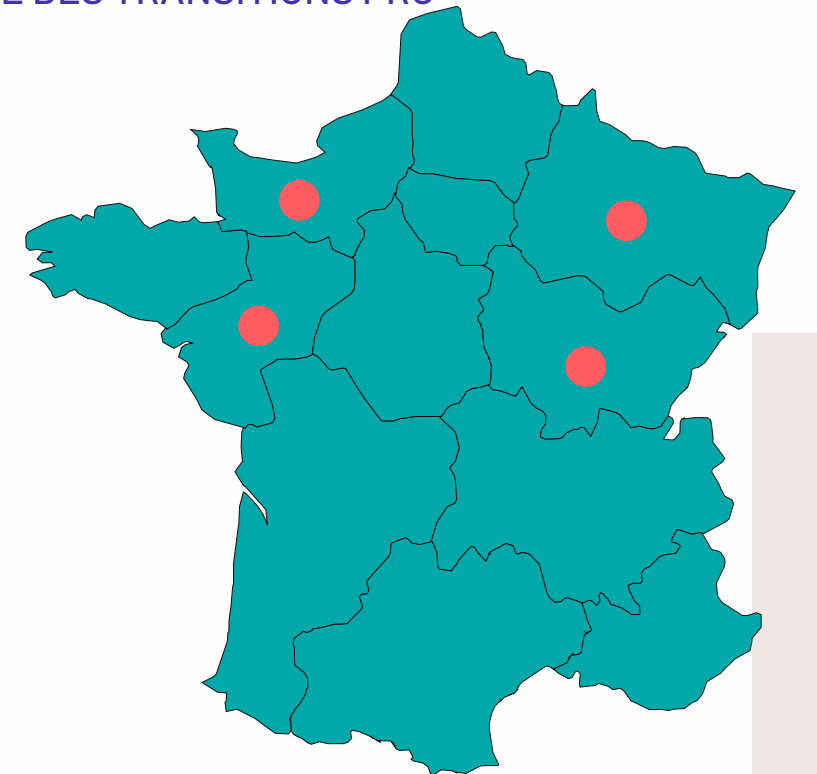
12 AVRIL
13h à 13h45

ÉCAL ADIÉSCAL ADIÉSCAL ADIÉSCAL ADIÉSCAL ADIÉ

➤ INTERCONNAISSANCE DES TRANSITIONS PRO

Durant l'année, nous avons également développé les interactions professionnelles avec les autres Transitions Pro. Dans ce cadre, nous avons pu faire découvrir, échanger et débattre de nos projets, offres de service et partenariats respectifs.

Merci aux régions Normandie, Pays de la Loire, Bourgogne-Franche-Comté et Grand Est pour ces échanges fructueux.





JOB DATING TRANSPORT

Le 17 octobre 2022, Transitions Pro Bretagne a organisé son premier Job Dating. Cela a permis de mettre en relation des bénéficiaires ayant suivi le Titre Professionnel de Conducteur Routier de marchandises sur porteur, grâce au PTP, avec les entreprises qui recrutent dans ce secteur.

L'organisation de cet évènement est le fruit d'une réflexion commune avec l'OPCO Mobilités, après partage des constats suivants :

- 1 Le titre professionnel conducteur routier de marchandises est la première certification financée par Transitions Pro dans le cadre du dispositif PTP (cette certification permet d'accéder au permis C et d'obtenir la FIMO).
- 2 Compte tenu de la grande tension qui existe dans les métiers de la conduite, le taux d'insertion, mesuré après enquête par l'OTP, demeure assez faible (60%).
- 3 Après échange avec les organisations professionnelles et les entreprises du secteur, les besoins des employeurs se concentrent sur la conduite de véhicules articulés.
- 4 L'OPCO Mobilité dispose d'outils de financement de formation innovants comme le contrat de professionnalisation expérimental, qui peut permettre de financer un titre professionnel conducteur routier sur tous véhicules.



4 employeurs (Groupe Guisnel, GEIQ Transport, Groupe STEF et Groupe Delanchy) étaient présents pour rencontrer 20 bénéficiaires bretons.

L'un des administrateurs de Transitions Pro Bretagne, conducteur routier de métier, était présent pour témoigner de son expérience et délivrer de précieux conseils aux salariés en reconversion.

Une conseillère en évolution professionnelle du Groupement Évolution était également présente pour rappeler aux salariés la possibilité de se faire aider dans leur recherche d'emploi par un CEP.

SITE INTERNET



www.transitionspro-bretagne.fr

52 000 visiteurs uniques
(+68% par rapport à 2021)

262 408 pages vues

37 200 nouveaux visiteurs

2 MN de durée moyenne de visite

RÉSEAUX SOCIAUX



LinkedIn
+ 800 abonnés

CLICK



Facebook
+ 259 abonnés



Twitter
+ 22 abonnés



Youtube
158 abonnés / 9 vidéos publiées
11 097 vues (+93%)

LE CONSEIL D'ADMINISTRATION

Transitions Pro Bretagne est une association paritaire, pilotée par une gouvernance constituée de représentations syndicales salariales et patronales.

Le Conseil d'Administration est composé de 40 partenaires sociaux. Il est présidé par Patrick Lescop, représentant du MEDEF, et sa Vice-Présidente Emmanuelle Denoual, représentante de Force Ouvrière.

MEMBRES DU BUREAU



Patrick LESCOP
PRESIDENT - MEDEF



Emmanuelle DENOUAL
VICE PRESIDENTE - CGT-FO



William MORIN
FO



Christophe LE PORT
CFE CGC



Jérôme TERTRAIS
MEDEF



Philippe COUSTE
TRESORIER ADJ - CPME



Aban FAUCON
CFTC



Marie Gabrielle CAPODANO
CPME



Gilles PASQUIER
CFTC



Marie LABARRE
MEDEF



Nicole MONNIN
CFE CGC



Agnès BOZEC
MEDEF



Marina BARBIER
U2P



Noëi BONNIER
MEDEF



Noëi LEFEBVRE
CPME



Jocelyne LECOO
CFDT



David BREHE
TRESORIER - CGT



Youssef BEN MESSAOUD
CFDT



Frédéric GUIOMAR
MEDEF



Jean Jacques CARIOU
CGT

UN PARTENARIAT FORT AVEC L'OPCO SANTÉ



En 2022, nous avons collaboré avec l'OPCO santé afin de faciliter les reconversions des salariés bretons vers les métiers de la santé.

Ce partenariat s'est notamment traduit par des webinaires coanimés :

- à destination des entreprises adhérentes de l'OPCO afin de les sensibiliser sur les dispositifs de reconversion;
- à destination des salariés et des conseillers en évolution professionnelle pour présenter les métiers moins connus du sanitaire, social et médico-social (en concertation avec des entreprises du secteur);
- à destination des cadres qui souhaitaient s'orienter vers ce secteur (information collective organisée avec l'APEC).

Au niveau financier, Transitions Pro Bretagne s'est engagé sur le cofinancement de 4 parcours vers le diplôme d'État d'infirmier, avec la prise en charge de la première année du parcours de formation, l'OPCO Santé, avec les employeurs, s'engageant à financer la suite de ces parcours.

En ce qui concerne les projets visant le métier d'aide-soignant, et pour faire face au volume important de demandes, les projets repérés en évolution interne étaient transmis à l'OPCO pour étudier la faisabilité d'un autre financement.





VALÉRIE

CHARGÉE DE RELATION ENTREPRISES

Valérie, que faisiez-vous avant d'arriver sur ce poste ?

J'arrive de Normandie, ma région d'adoption. J'exerçais comme conseillère en évolution professionnelle et chargée de relations partenariales. Mes différentes fonctions de conseillère formation, chargée de relations entreprises en CFA, consultante en mobilité professionnelle, assistante ressources humaines et coordinatrice de la cité des métiers, m'ont permis de maîtriser le cadre réglementaire de la formation et la GPECT. J'ai accompagné différents publics, tant dans des ateliers collectifs que lors de rencontres individuelles, et animé des réunions. J'ai une parfaite connaissance de l'environnement économique et institutionnel qui me permet de m'adapter aux situations et aux différents interlocuteurs.

Valérie, quels sont les projets que vous comptez mettre en place ?

Je souhaite assurer et coordonner l'information et le développement des projets mis en œuvre par Transitions Pro Bretagne. J'organise ainsi la mobilisation autour des entreprises et des acteurs économiques du territoire (OPCO/CEP, plateformes territoriales), notamment via le dispositif Transitions Collectives.

Cette nouvelle mission m'amène à participer aux réunions Emploi/Formation, salons et forums. Cela me permet d'identifier les besoins en compétences des entreprises et les métiers en tension sur le territoire breton.

Enfin, pour promouvoir le réseau des Transitions Pro, je participe aux actions de communication externe telles que les conférences et l'animation des réseaux sociaux.

Valérie, Vous êtes arrivée dans l'équipe de Transitions Pro Bretagne en septembre 2022, quel est votre rôle ?

Ma mission principale est d'identifier les besoins des entreprises et de proposer le ou les dispositifs Transitions Pro Bretagne les plus adaptés pour l'employeur et ses salariés.

Je suis l'interlocutrice privilégiée des employeurs qui contactent Transitions Pro Bretagne. En parallèle, en partenariat avec les OPCO notamment, j'identifie et prospecte les entreprises susceptibles de nous solliciter.

Je favorise les rencontres avec les entreprises et je réalise un diagnostic pour les orienter sur les dispositifs et/ou vers les partenaires les plus adaptés à leurs besoins.

Je fais ensuite le lien avec les équipes internes de Transitions Pro Bretagne lorsque des projets individuels de salariés sont identifiés et j'assure une veille sur les sujets RH (Ressources Humaines) et économiques en région.

*"Les portes de l'avenir sont ouvertes à ceux qui savent les pousser."
Coluche*

NOTRE OFFRE DE SERVICE

Notre site Rennais

Une information sur les dispositifs, une orientation vers un opérateur du CEP

Accueil sans rendez-vous du lundi au vendredi par nos chargées d'information

Service téléphonique

Une première info rapide

Du lundi au vendredi de 9h à 12h30, et de 13h45 à 17h30

Ateliers

Sur l'élaboration d'une demande de financement PTP

2 heures d'échange

Webinaires

Un format court sur la pause déjeuner pour de l'information sur l'ensemble des dispositifs

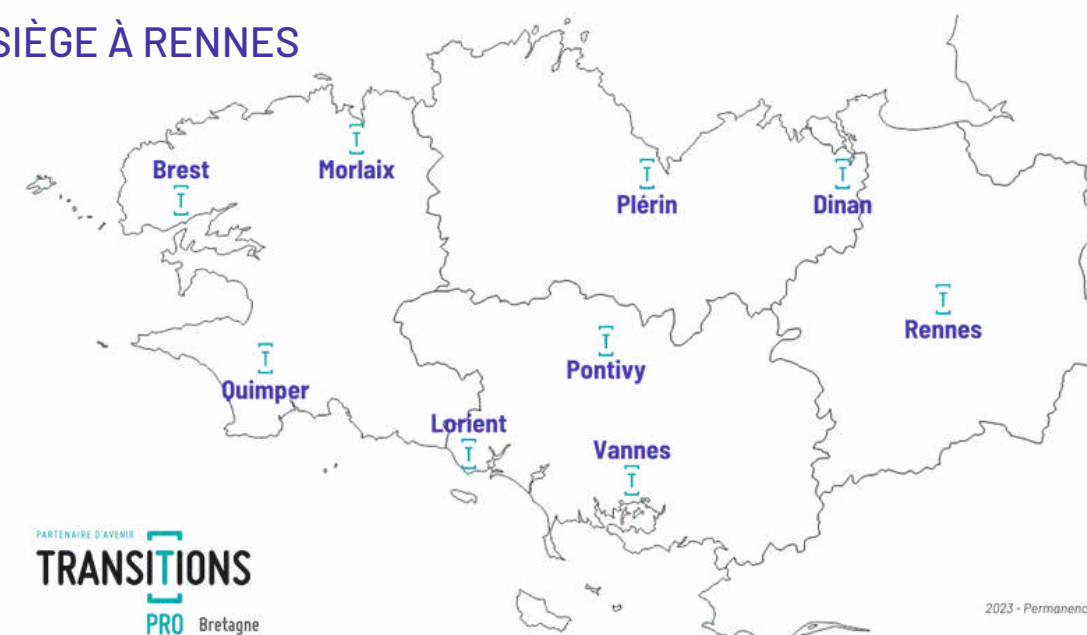
Disponible en replay via YouTube

Ateliers en visio

Un atelier à distance pour tout savoir sur nos dispositifs

2h, accessibles par tous

9 PERMANENCES EN RÉGION NOTRE SIÈGE À RENNES



PARTENAIRE D'AVENIR
TRANSITIONS
PRO Bretagne

2023 - Permanences



ZOOM

SUR LES ATELIERS

En 2022

Être bien informé et accompagné, c'est la clé pour une reconversion professionnelle réussie et sereine !

Les salariés ne restent pas seuls avec leurs questions : que ce soit pour découvrir les dispositifs qui permettent de changer de métier ou vérifier s'ils peuvent en bénéficier, comprendre les démarches à effectuer ou découvrir les métiers qui recrutent, Transitions Pro Bretagne propose de nombreux services à travers tout le territoire breton pour aider les salariés à franchir le cap de la reconversion.

Transitions Pro Bretagne propose des ateliers en petit collectif pour :

- Aider à constituer la demande de financement : précision sur les éléments demandés, les documents à joindre et les attendus de la commission.
- Présenter les caractéristiques des différents dispositifs envisageables pour se reconvertir: CPF, Projet de Transition Professionnelle et la Démission-Reconversion.

708

personnes rencontrées en atelier ou rendez-vous individuels

18 413

appels entrants

2 877

appels sortants

700

personnes se sont inscrites aux webinaires animés ou coanimés par Transitions Pro Bretagne (tous publics confondus)

300

personnes ont été renseignées lors de salons, portes ouvertes et tables rondes

2 235

personnes ont créé leur espace personnel

Méthodologie

Enquête mail en continu sur 2022 - 902 répondants

ENQUÊTE

SUR LA QUALITE DE NOTRE OFFRE DE SERVICE

95%

des bénéficiaires ayant déposé un dossier déclarent être globalement satisfaits des services de Transitions Pro Bretagne

92%

des bénéficiaires ont trouvé simple l'accès aux services proposés par Transitions Pro Bretagne



Téléphone

99%

des bénéficiaires interrogés déclarent être satisfaits de l'accueil téléphonique

98%

des bénéficiaires déclarent être satisfaits des capacités des équipes à comprendre leur situation



Suivi du dossier

87%

des bénéficiaires ont trouvé les échanges avec Transitions Pro Bretagne utiles pour affiner leur parcours de formation

91%

des bénéficiaires sont satisfaits de l'aide apportée par Transitions Pro Bretagne pour compléter leur dossier

LE PROJET DE TRANSITION PROFESSIONNELLE

LE DISPOSITIF PHARE POUR LA RECONVERSION DES SALARIES

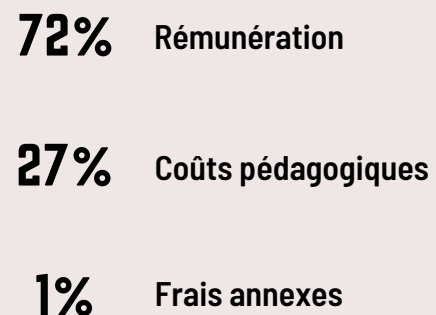
Le PTP (Projet de Transition Professionnelle) permet aux salariés de s'absenter de leur poste de travail pour suivre une formation, tout en percevant sa rémunération.

Des partenaires financiers précieux nous ont permis d'aider plus de bénéficiaires dans leur projet et nous les remercions : l'AGEFIPH, la Région Bretagne et le Fonds Social Européen (DREETS Bretagne).



COÛT MOYEN D'UN DOSSIER

28 000€



21% des dossiers co-financés par l'Agefiph

21% des dossiers co-financés par la Région Bretagne

24% des dossiers co-financés par le FSE (DREETS Bretagne)

CSP DE DEPART

56% d'employés

25% d'ouvriers

13% de professions intermédiaires

6% de cadres

NIVEAU DE FORMATION DE DEPART

33% avec un niveau inférieur au bac

34% avec un niveau Bac

33% avec un niveau supérieur au Bac



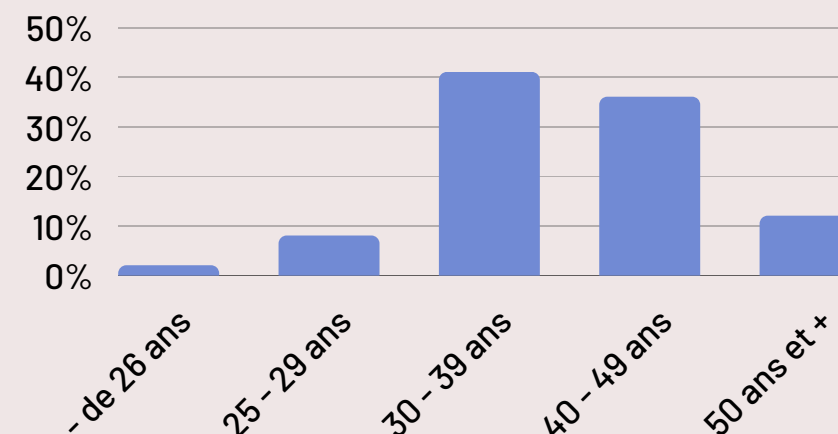
47% d'hommes



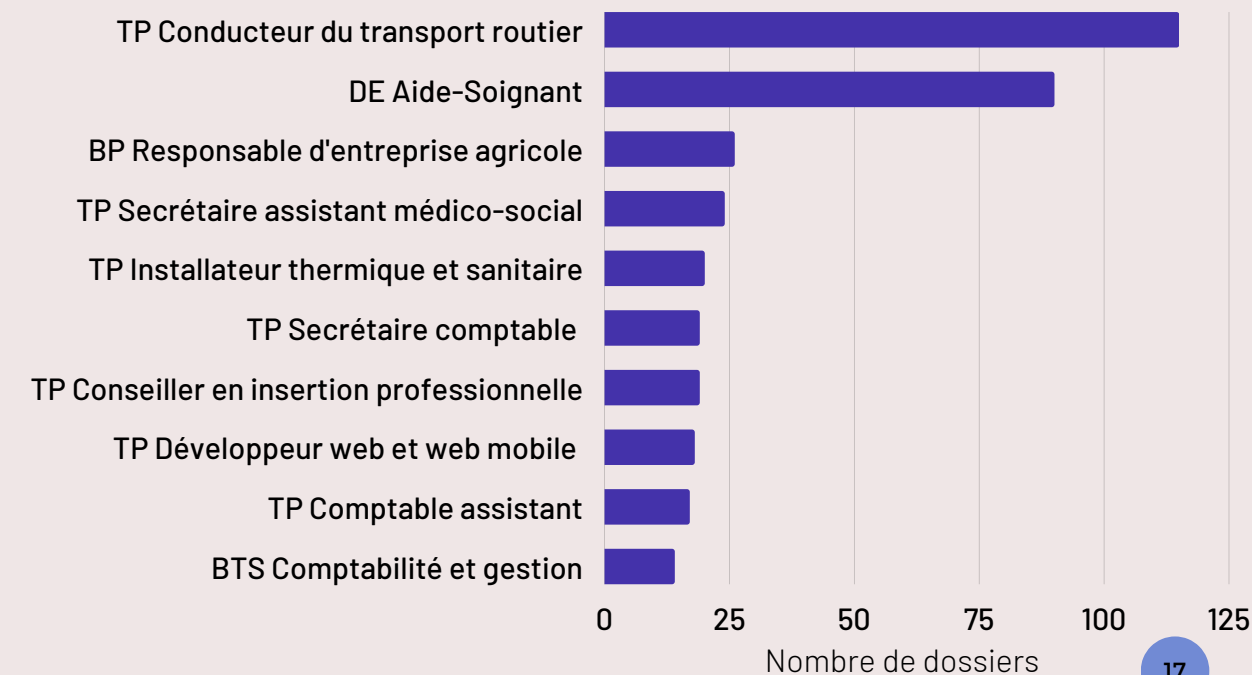
53% de femmes



L'ÂGE DES BÉNÉFICIAIRES



PRINCIPALES FORMATIONS FINANCIÉES





RÉSULTATS

Porté par Transitions Pro Bretagne, l'Observatoire des Transitions Professionnelles (OTP) est un outil du réseau des Transitions Pros. Il observe les parcours des bénéficiaires du PTP selon 3 étapes distinctes : au moment de la demande de formation, pendant la formation et 6 mois après la fin de la formation.

93% des bénéficiaires PTP ont réalisé leur projet ou poursuivent leur parcours de reconversion

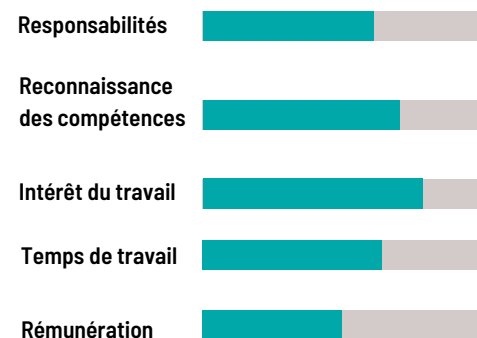
63% des bénéficiaires d'un PTP occupent un poste en lien avec leur formation

97% des bénéficiaires d'un PTP estiment que leur formation a été utile dans leur parcours professionnel

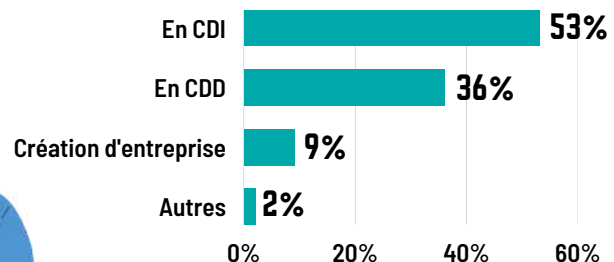
www.observatoire-transitions-professionnelles.fr

L'IMPACT D'UN PTP SUR LES CONDITIONS DE TRAVAIL

Part des bénéficiaires jugeant que les éléments suivants de leur poste de travail sont plus satisfaisant qu'avant :



Situation des bénéficiaires ayant réalisé leur transition



Réalisation de la transition pour les principaux domaines de formation

- Secrétariat bureautique **74%**
- Travail du bois et de l'ameublement **71%**
- RH, gestion du personnel et de l'emploi **66%**
- Transport, manutention magasinage **65%**
- Comptabilité, gestion **64%**



LES MÉTIERS À FORTE PERSPECTIVE D'EMPLOI EN BRETAGNE

L'action de Transitions Pro Bretagne s'inscrit dans une dynamique régionale marquée notamment par un faible taux de chômage et des difficultés de recrutement dans de nombreux secteurs. Afin de favoriser la reconversion vers certains domaines, Transitions Pro Bretagne s'appuie sur une liste de métiers à fortes perspectives d'emploi. Cette liste, élaborée annuellement de façon paritaire, permet aux projets qui y correspondent de bénéficier d'une priorité de financement. Si l'objectif n'est pas de lister les métiers en tension de façon exhaustive, cette liste met en évidence ceux qui connaissent les plus fortes perspectives d'embauche.

Le Conseil d'Administration de Transitions Pro Bretagne a confié cette mission à une Commission paritaire dédiée à l'Observation. Composée d'administrateurs de Transitions Pro Bretagne, elle s'est réunie 4 fois en 2022 pour travailler sur le sujet, et de façon plus large pour analyser les besoins en emploi et en qualification en Bretagne.

A partir d'indicateurs de l'INSEE et de Pôle Emploi, une liste a ainsi été proposée et validée en Conseil d'Administration. Elle comporte 35 métiers dont les perspectives d'emploi sont particulièrement fortes. Des auditions sont également prévues avec les branches professionnelles pour affiner les constats de la Commission Observation. La liste des métiers est disponible sur le site internet de Transitions Pro Bretagne.

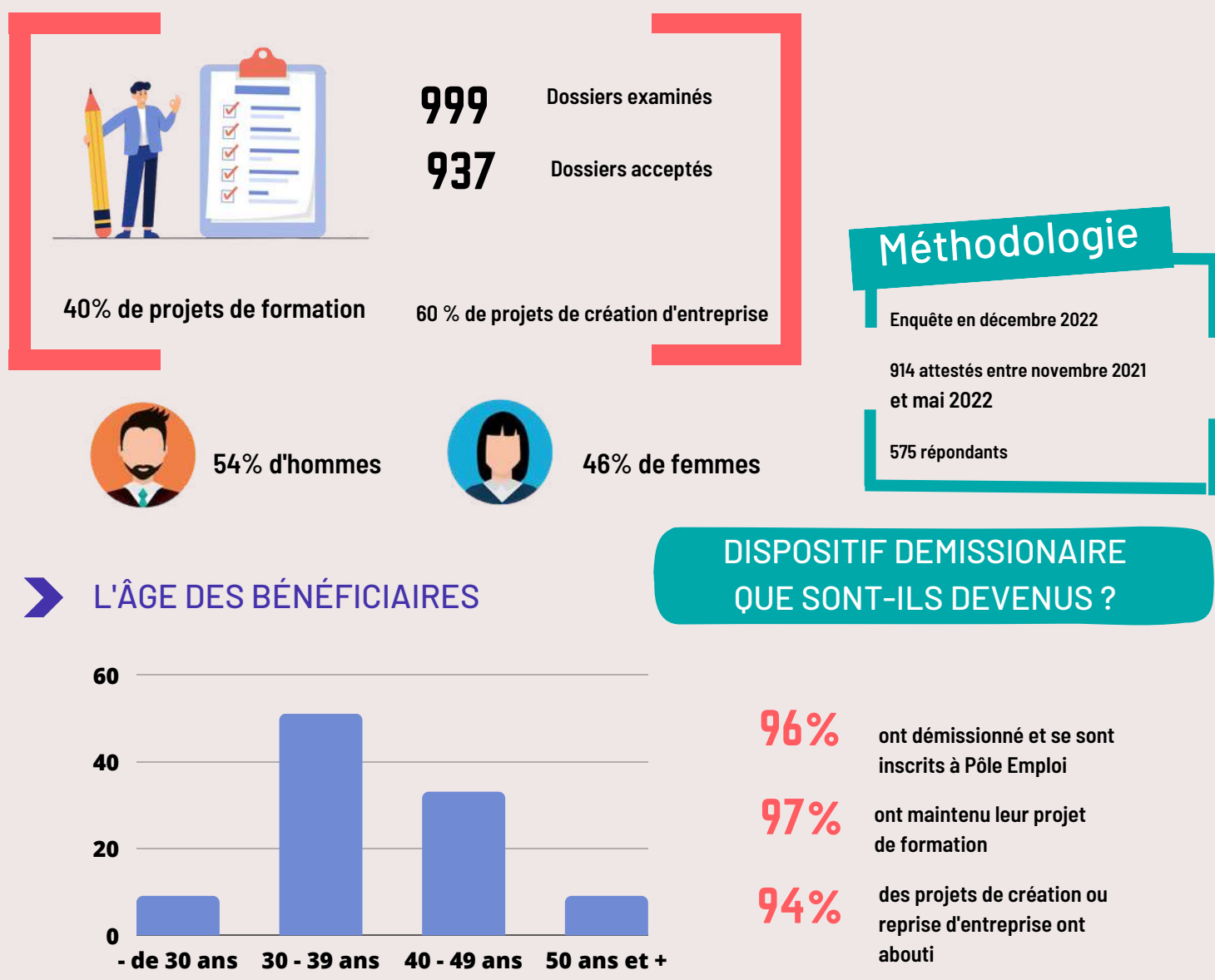


NOS DISPOSITIFS

DÉMISSIONNAIRE

UN INTÉRÊT CROISSANT POUR LE DISPOSITIF DÉMISSIONNAIRE

Le dispositif démissionnaire permet aux salariés qui justifient de 5 années d'activité professionnelle sans interruption, chez un ou plusieurs employeurs, de bénéficier de l'allocation retour à l'emploi (ARE) après avoir démissionné pour suivre une formation afin de changer de métier ou pour créer une entreprise.

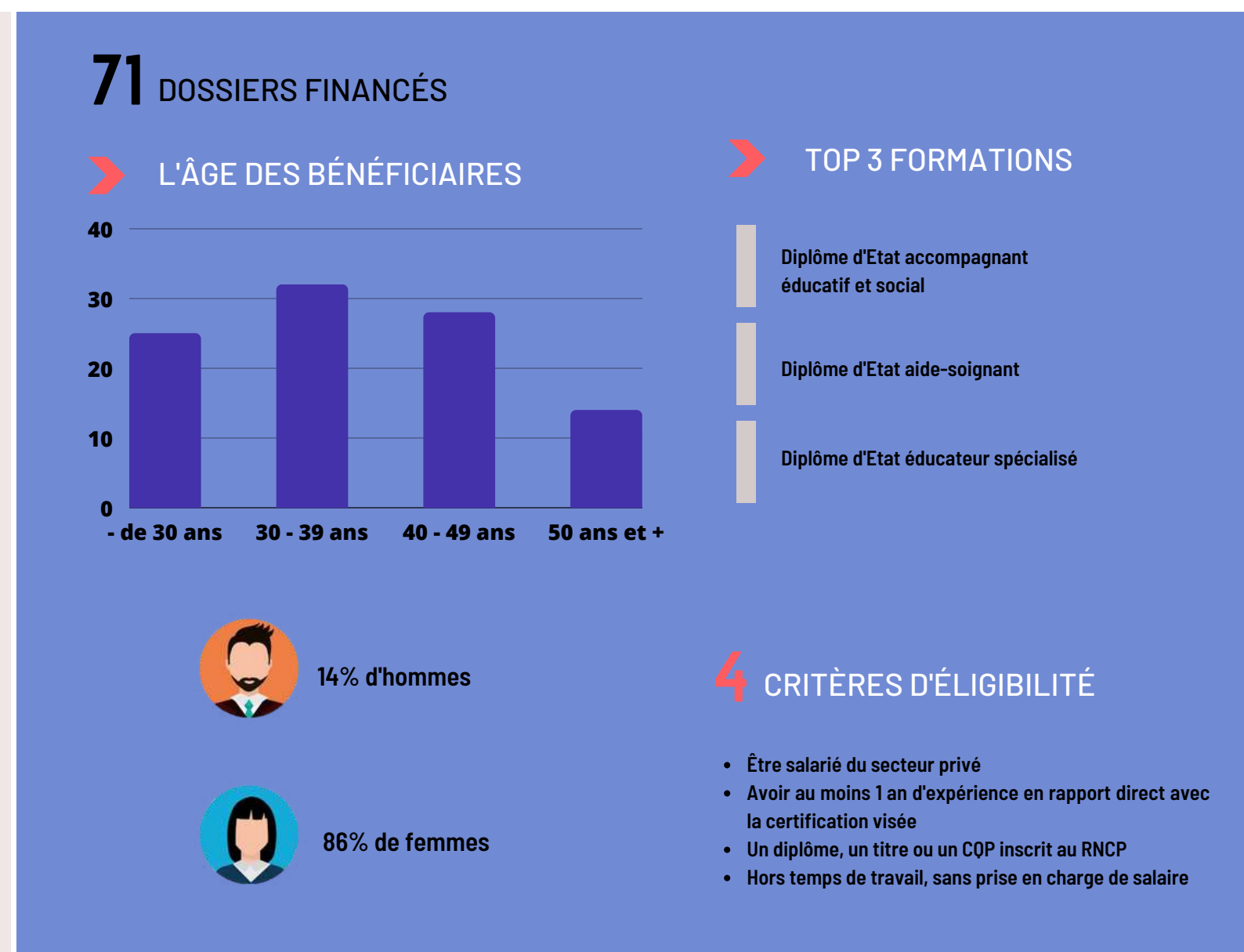


NOS DISPOSITIFS

LA VAE

VALIDATION DES ACQUIS DE L'EXPÉRIENCE

En juin 2022, le réseau des Transitions Pro s'est vu confier une nouvelle fois le financement de l'accompagnement de la Validation des Acquis de l'Expérience (VAE) pour les salariés. Ce dispositif permet de faire reconnaître ses acquis professionnels par un diplôme ou un titre à finalité professionnelle. Une VAE se déroule en trois étapes : la recevabilité, l'accompagnement et l'examen. Ces trois étapes sont prises en charge forfaitairement par Transitions Pro à hauteur de 2000 € maximum.



LE CERTIFICAT CLÉA

Depuis fin 2018, l'association paritaire interprofessionnelle Certif Pro est titulaire des droits de propriété de CléA et CléA Numérique, et de fait est responsable de la mise en œuvre de ces certifications.

Les jurys interprofessionnels CléA sont assurés en région par les associations Transitions Pro, qui ont également pour mission de promouvoir les socles de compétences et de connaissances professionnelles sur leur territoire.

Le certificat CléA permet d'attester l'ensemble des compétences favorisant l'accès à la formation et l'insertion professionnelle des actifs. Ces connaissances et compétences sont également utiles à la vie sociale, civique et culturelle. Ce dispositif, au service de l'emploi et de la formation en région, permet de non seulement de sécuriser les parcours des publics les plus fragiles, mais aussi de développer la compétitivité des entreprises. Entre 2019 et 2022, près de 1 700 bretons ont obtenu une certification CléA (dont une grande majorité de demandeurs d'emploi).



CléA s'appuie sur un moment clé du parcours de remobilisation du bénéficiaire : l'évaluation préalable. Durant cette évaluation, conduite en amont du parcours de formation, le bénéficiaire est évalué sur 7 domaines de compétences. Menée par un organisme évaluateur habilité par Certif Pro, cette évaluation permet d'initier une dynamique vertueuse :

- L'immense majorité des bénéficiaires (90%) valident au moins un domaine de compétence dès cette première évaluation. Pour ceux et celles qui sont très souvent issus de parcours scolaires difficiles, il s'agit d'une première réussite et d'un vecteur de reprise de confiance ;
- Les compétences déjà acquises étant identifiées, les opérateurs de formation détiennent les éléments pour construire un parcours de formation sur mesure. L'optimisation de la durée du parcours est un levier vertueux, permettant à la fois de prévenir les ruptures mais également d'en limiter le coût pour les financeurs ;

A l'issue de son parcours de formation, le bénéficiaire passe l'évaluation finale des domaines manquants.



Avant d'engager un plan de développement ambitieux pour Cléa en 2023, Transitions Pro Bretagne et son Conseil d'administration avaient à cœur de mettre en avant cette certification Cléa en Bretagne fin 2022.

Le 8 décembre 2022, une remise de certificats CléA a donc été organisée avec comme objectifs :

- de présenter la certification CléA et le déroulement des évaluations/formations ;
- d'identifier le public cible et les objectifs professionnels ;
- de comprendre les aides mobilisables pour financer le parcours.

Madame Forough Dadhkah, Vice-Présidente de la région Bretagne a introduit cet événement, en présence de nombreux partenaires et membres du réseau IDEO.

Le Groupe Cooperl avait accepté de nous présenter, accompagné d'OCAPIAT, son retour d'expérience quant à l'utilisation de la certification en entreprise.



CLÉA : 7 DOMAINES DE COMPÉTENCES



Communiquer en Français



Utiliser les règles de calcul et du raisonnement mathématiques



Utiliser les techniques usuelles de l'information, et la communication numérique



Travailler dans le cadre de règles définies d'un travail en équipe



Travailler dans le cadre de règles définies d'un travail en équipe



Apprendre à apprendre tout au long de la vie



Maîtriser les gestes et postures. Respecter les règles d'hygiène et de sécurité environnementales élémentaires

DES LOCAUX RÉNOVÉS

Des locaux qui n'étaient plus adaptés à nos nouvelles missions, du mobilier inadapté aux nouvelles façons de travailler et une décoration datée, il était temps de donner un grand coup de neuf !

Entre novembre 2021 et février 2022, nos locaux à Rennes ont fait peau neuve. Durant toute l'année 2022, nous avons peaufiné la décoration (à grand renfort de cadres, de luminaires et de plantes vertes) pour rendre nos espaces de travail vivants et accueillants.

Aujourd'hui, c'est dans un environnement encourageant le travail collaboratif, avec du mobilier neuf et moderne, que nous évoluons au quotidien.

Pour répondre aux nouveaux besoins du monde du travail, des salles de visioconférence et des espaces pour accueillir les bénéficiaires en atelier ont été créés. Notre cuisine a également été agrandie afin que nous puissions tous partager des moments conviviaux !



ACCUEIL DE PARTENAIRES

Les nouveaux locaux ont été pensés pour pouvoir accueillir nos partenaires, avec notamment une salle de réunion modulable pouvant recevoir jusqu'à 70 personnes. Nous avons déjà proposé nos différentes salles à 8 partenaires du secteur de l'emploi formation pour l'organisation de leurs réunions.



C'est l'occasion pour nous de tisser des liens durables et de (re)présenter nos dispositifs et notre offre de service aux salariés de ces structures.



UNE STRUCTURE OÙ IL FAIT BON TRAVAILLER

DES EFFECTIFS RENFORCÉS SUR DE NOUVELLES MISSIONS

En 2022, nous avons recruté 3 personnes en CDI afin de renforcer des pôles déjà existants. **Valérie**, **Estelle** et **Tatiana** ont donc rejoint nos équipes, pour notre plus grand plaisir.

Notre équipe pluridisciplinaire est plus que jamais impliquée au service des projets de transitions professionnelles. De quoi expérimenter notre nouveau livret d'accueil réalisé dans le courant de l'été par notre super stagiaire **Mathis** !

Et puis, parce que toute bonne chose a une fin, **Patricia**, notre assistante de direction, est partie profiter de sa retraite après plus de 30 ans de bons et loyaux services.

DEUX TEMPS FORTS

Le pique-nique de l'été.

C'est désormais une tradition, début juillet, direction le parc voisin pour un repas fort en chips, salades, saucissons et gâteaux maison, souvent arrosés de fous rires et de bonne humeur !

Les festivités de Noël.

- Un Secret Santa : chacun a tiré au sort une personne en gardant le secret de son identité puis lui a offert un cadeau. La personne devait alors deviner qui le lui avait offert.
- Un concours de pulls moches : Chaque membre de l'équipe a revêtu son plus beau pull de Noël et les administrateurs ont accepté de jouer le jeu du jury, Merci à eux! La gagnante, **Charlène**, s'est vu remettre un coffret gourmand offert par la Présidence.
- Après une matinée passée à dresser le bilan de l'année écoulée, l'après-midi fut plus ludiques avec l'animation, par Fun Breizh, de quizz par équipes sur le thèmes des jeux télévisés.

Une bonne occasion de garder le sourire et de créer du lien dans un contexte différent !



ANIMATIONS ET BONNE HUMEUR LORS DES RÉUNIONS D'ÉQUIPE

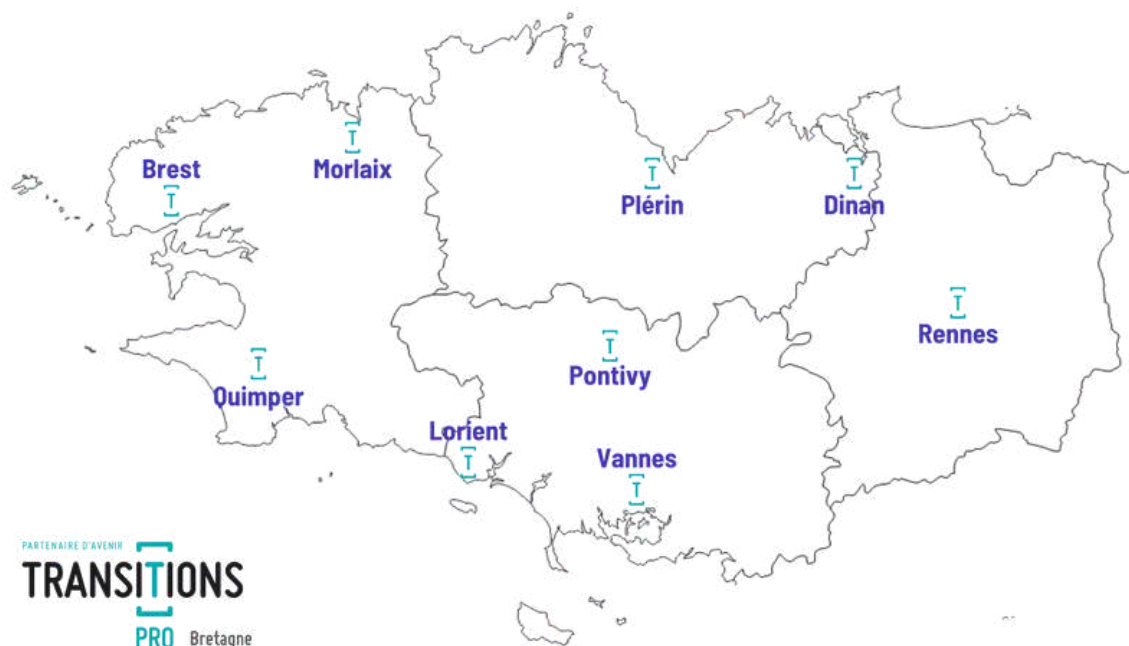
Elles ont lieu toutes les 6 semaines, et débutent par un temps d'inclusion, organisé par les différents pôles à tour de rôle. C'est un moyen ludique d'apprendre à mieux se connaître, et de découvrir ses collègues différemment.

Après une matinée studieuse, le déjeuner, tous ensemble autour d'un buffet, fait office de pause bienvenue avant de se remettre au travail l'après-midi!



NOS GOODIES





Transitions Pro Bretagne

1 A Allée Ermengarde d'Anjou

35000 Rennes

Tél : 02 99 29 72 53

www.transitionspro-bretagne.fr



Rapport d'activité 2022 - L.PELE - Juin 2023

Images : freepik @pch.vecto